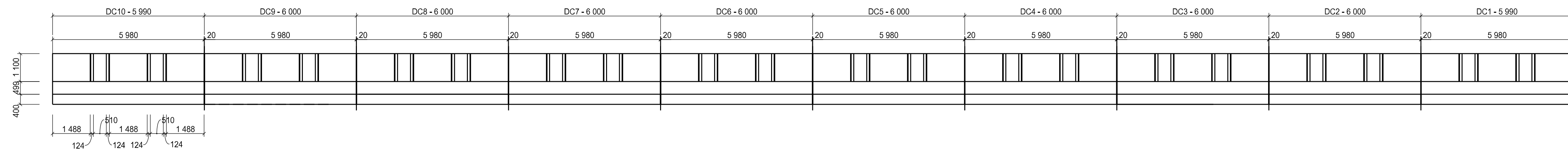
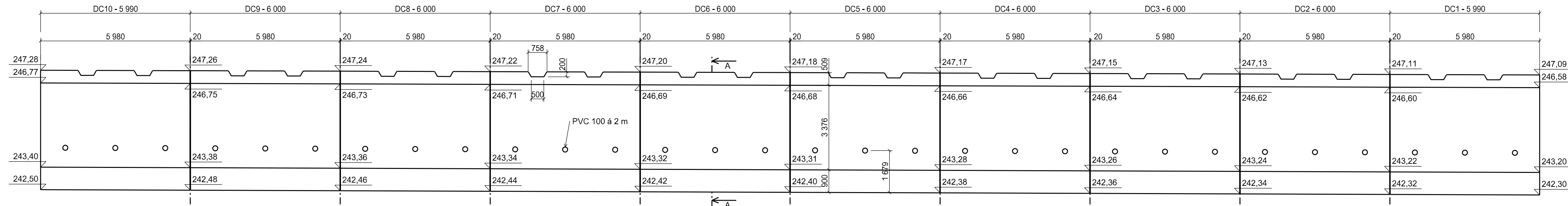


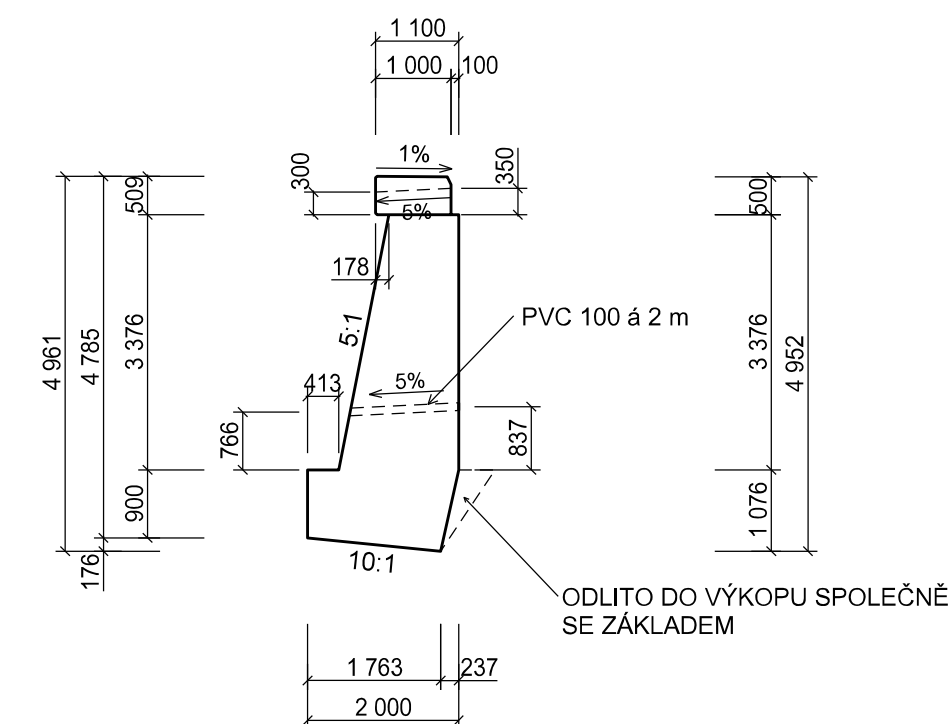
PŮDORYS



POHLED



ŘEZ A-A



Pozn.:
Hrany odvodnění budou zkoseny 20x20.

Beton: C30/37 - XF4

Ocel: B500B

Krytí jmenovitě: min. 50 mm pruty
s min. 100 mm síť

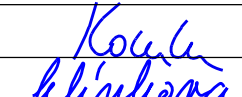



AZ CONSULT, spol. s r.o.

Číslo zakázky: 17/404

Výrobek uvolněn k použití

Datum.....24.5.2019.....(3)

Odpor. proj.: Ing. M. Komín Vypracoval: T. Jelínková Kontroloval: Ing. J. Šíma Kraj: Středočeský Místo: Dřetovice Objeďnatel: KSUS Středočeského kraje, Zborovská 81/11, Praha 5	<div style="text-align: right;">  </div>	<div style="text-align: center;">  </div>
II/101 DŘETOVICE havárie zemního tělesa - PD Objekt: Výkres: VÝKRES TVARU	Ake:	Zn. souborn: ... Stupeň: PDPS Formát: 5xA4 Č. zak.: 17/404 Č. paré : Datum: 12/2018 Měřítko: 1:100 Č. přílohy: D.1.2.b.6
DOKUMENTACE LZE UŽÍVAT POUZE VE SMYSLU PŘÍSLUŠNÉ SMLOUVY O DÍLO. KOPIJOVÁNÍ A ROZŠÍŘOVÁNÍ POUŽE PO PŘEDCHOZÍM SOUHLASU AZ CONSULT spol. s r. o.		